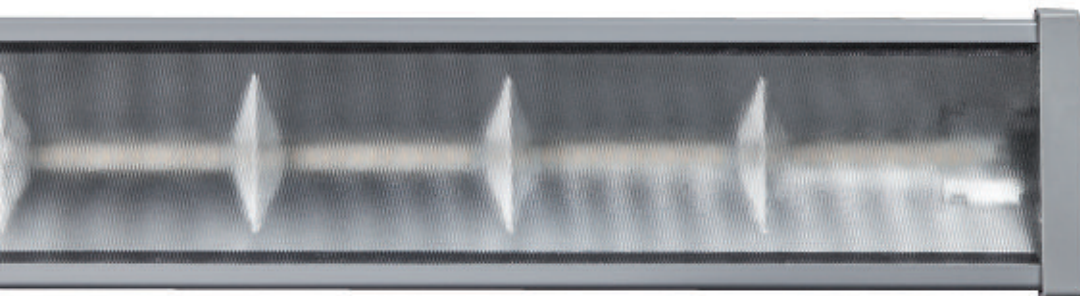


# ACCIAIOECO

Energetsko učinkovite svetilke, ki omogočajo znatne prihranke energije



**LED**

**T5**



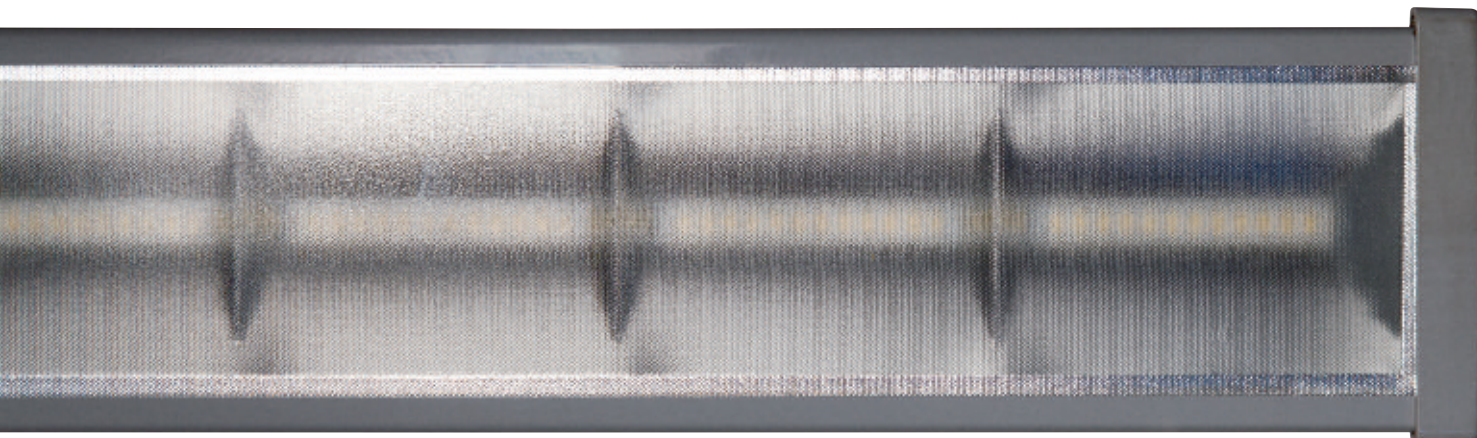
## IZJEMNO HITRA NAMESTITEV IN VZDRŽEVANJE

**BREZVIJAČNE PRIKLJUČNE SPONKE, NAMEŠČENE NA  
IZVLEKLJIVI LETVI OMOGOČAJO ENOSTAVNO IN HITRO  
OŽIČENJE SVETILKE BREZ VIJAČENJA**

**Beghelli**

# ECO

# različica LED



## JEKLO PREMA

### Različica LED - PRIMERJAVA ZMOGLJIVOSTI

	<b>Acciaio Eco LED</b> IP66-Stopnja zaščite IK09-Stopnja odpornosti na udarce 05 min predviden čas namestitve	<b>Tradicionalna plastična vodotesna svetilka</b> IP65-Stopnja zaščite IK05-Stopnja odpornosti na udarce 15 min predviden čas namestitve	<b>Prihranek energije</b>
<b>Različica *</b>	<b>Poraba (W)</b>	<b>Poraba s klasično predstikalno napravo (W)</b>	
1x36W	19	43	56%
2x36W	36	86	58%
1x58W	28	67	58%
2x58W	55	134	59%
	<b>Poraba (W)</b>	<b>Poraba z elektronsko predstikalno napravo (W)</b>	
1x36W	19	38	50%
2x36W	36	76	53%
1x58W	28	59	53%
2x58W	55	118	53%

\* za primerjavo je bila svetilka s sijalko T8

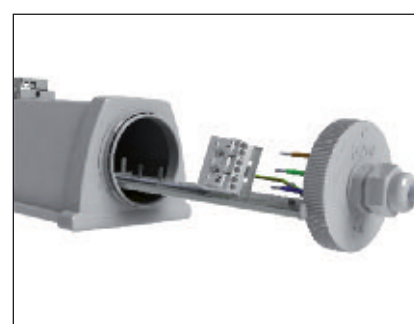
## ACCIAIO Eco, ko je pomembna hitrost



Odsevnik z zelo visokim izkoristkom in optimiziranim svetlobnim snopom



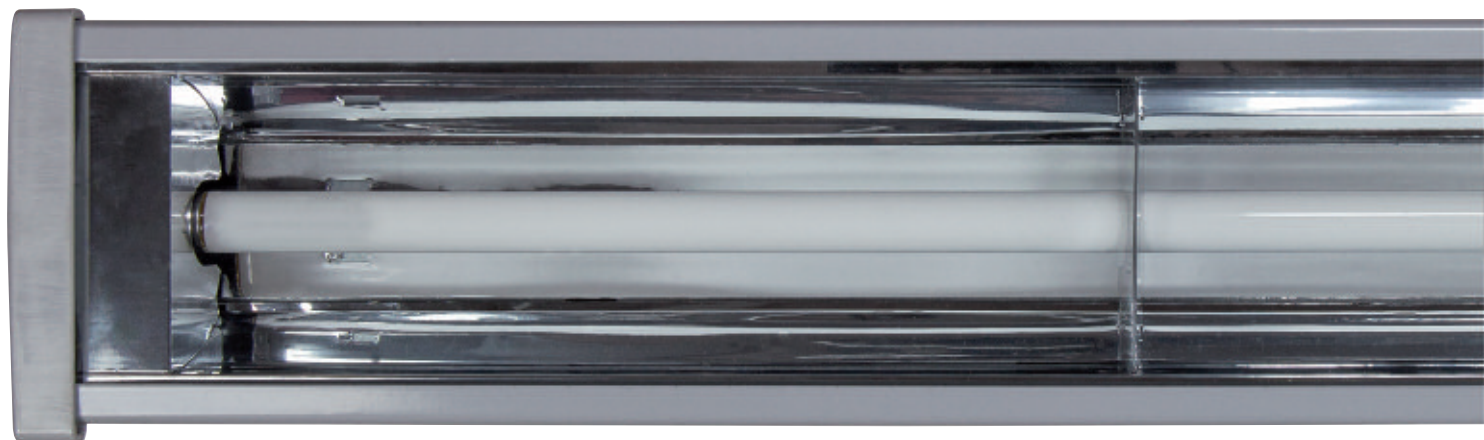
Končnik z bajonetnim zaklepom za hiter dostop do priključnih sponk



Preprosto in hitro ožičenje brez vijčenja

# ECO

# različica T5



# GUJE PLASTIKO

## Različica fluorescenca T5 - PRIMERJAVA ZMOGLJIVOSTI

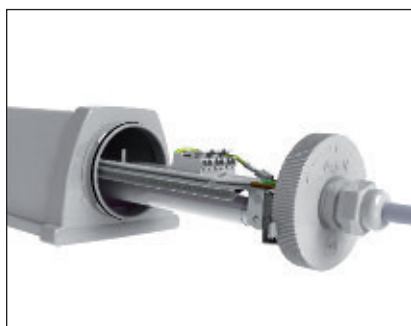
	<b>Acciaio Eco T5</b> IP66-Stopnja zaščite IK09-Stopnja odpornosti na udarce 05 min predviden čas namestitve	<b>Običajna plastična vodotesna svetilka</b> IP65-Stopnja zaščite IK05-Stopnja odpornosti na udarce 15 min predviden čas namestitve	<b>Prihranek energije</b>
<b>Različica *</b>	<b>Poraba (W)</b>	<b>Poraba s klasično predstikalno napravo (W)</b>	
1x28/1x36W	<b>31</b>	43	<b>28%</b>
1x54/2x36W	<b>57</b>	86	<b>34%</b>
1x49/1x58W	<b>52</b>	67	<b>22%</b>
1x80/2x58W	<b>82</b>	134	<b>39%</b>
	<b>Poraba (W)</b>	<b>Poraba z elektronsko predstikalno napravo (W)</b>	
1x28/1x36W	<b>31</b>	38	<b>18%</b>
1x54/2x36W	<b>57</b>	76	<b>25%</b>
1x49/1x58W	<b>52</b>	59	<b>12%</b>
1x80/2x58W	<b>82</b>	118	<b>31%</b>

\* za primerjavo je bila svetilka s sijalko T8

## namestitve in denar



Varnostni modul LED



Prehodno trifazno ožičenje za različico LED



Univerzalno namestitveno streme, ki omogoča stropno namestitev, namestitev z obešanjem ali na instalacijski kanal



## Acciaio Eco LED

Acciaio Eco LED je odgovor na povpraševanje po tehnološko dovršenih svetilkah, ki jih je mogoče uporabljati tudi v oteženih in nevarnejših okoljih. Uvod ožičenja svetilke je izveden skozi pokrov z bajonetnim zaklepom in tesnilnim obročkom (O-Ring) tako, da je stopnja zaščite zagotovljena tudi na daljši rok. Končniki, ki so izdelani iz nove generacije polimerov PC+PBT zagotavljajo visoko mehansko trdnost in kemično odpornost. Izvlekljiva drsna letev, na kateri je brezvijačna sponka, omogoča hitro namestitev in priklop svetilke. Jekleno ohišje s steklenim zaslonom nudi odlično mehansko trdnost (IK09) in kemično odpornost na različne agresivne kemikalije. Za uporabo v industriji, kjer obstajajo potencialno eksplozivna okolja, je z dodatnim naročilom dobavljiv pribor – Kit, s katerim lahko zagotovimo, da je svetilka eksplozijsko varen izdelek skladno s standardom ATEX 94/9/EC za cono 02 in 22.

Optični sistem je sestavljen iz parabolično oblikovanega zrcalnega odsevnikarja, ki zagotavlja optimalno porazdelitev svetlobnega toka in mikroprizmatičnega steklenega zaslona za boljše vizualno udobje.

Svetilka Acciaio Eco Led je primerna tudi za uporabo v neugodnih okoljih kot tudi na prostem, ko je izpostavljena neposrednim vremenskim vplivom. Svetilka je projektirana tako, da dobro prenaša mehanske vibracije, elektromagnetne in občasne prenapetostne motnje v industrijskih okoljih.

### ZNAČILNOSTI

**Moč za primerjavo\*** 1x36, 2x36, 1x58, 2x58 W

**Skladnost SIST** SIST EN 60598-1, SIST EN 60598-2-1, UNI9554:1989, DIN 18032-3:1997-04, SIST EN 62471 (Fotobiološka varnost), ATEX 94/9/CE (s priborom koda: 15013)

**Stopnja zaščite** IP66

**Temp. okolice** -20°C ÷ +40°C

**Namestitve** stropne, z obešanjem, na instalacijski kanal, linijska namestitev

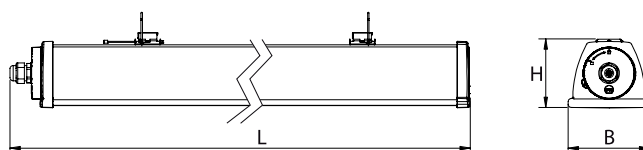
**Predstikalna naprava** Elektronska (cos  $\varphi \geq 0,9$ )

**Ohišje** s poliesterskim prahom obarvana jeklena pločevina RAL 7040

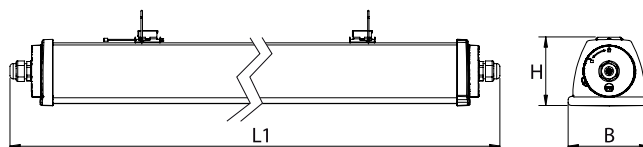
**Končnika** Tehnični polimer PC+PBT

**Odsevník** aluminijev - mat

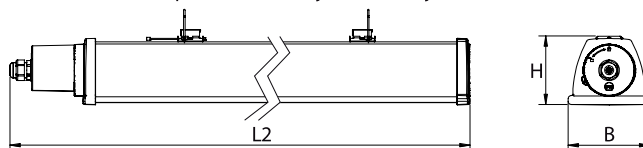
**Zaslon** mikroprizmatično kaljeno steklo



ACCIAIO LED



ACCIAIO LED s prehodnim - linijskim ožičenjem



ACCIAIO LED s končnikom z LED varnostno razsvetljavo

\* za primerjavo je bila svetilka s sijalko T8

### Pribor

nameščen na svetilko

Koda Opis

- Uvodnica PG 13

### Pribor

z dodatnim naročilom

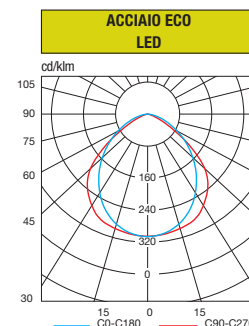
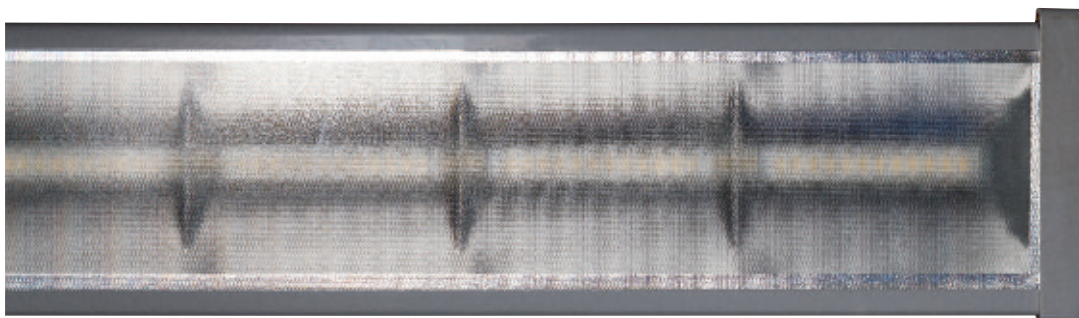
Koda Opis

20082 Končnik kot modul za varnostno razsvetljavo EcoLED

Moč W	L	• Dimenzije (mm) •			H	Štev. LED	Teža max kg
		L1	L2	B			
1x36	1225	1264	1285	108	90	48	3.2
2x36	1225	1264	1285	108	90	96	3.2
1x58	1225	1264	1285	108	90	72	3.2
2x58	1225	1264	1285	108	90	144	3.2

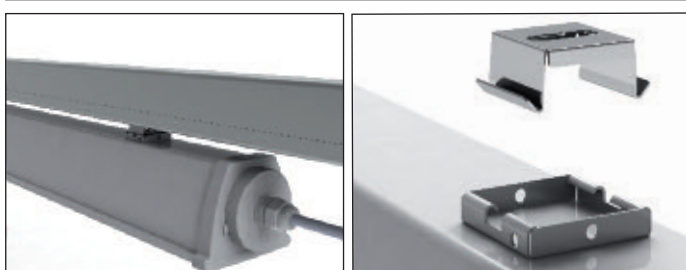
### OŽIČENJE BREZ VIJAČENJA, ENOSTAVNO IN NEPOSREDNO



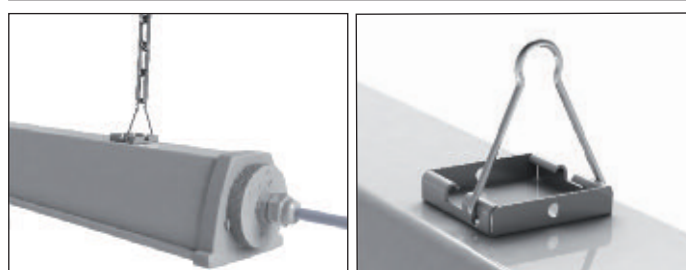


Kakovosten visoko prepustni stekleni zaslon s prizmatično strukturo omogoča visok izkoristek svetilke in manjše bleščanje.

### NAMESTITEV NA INSTALACIJSKI KANAL



### NAMESTITEV Z OBEŠANJEM



### PRIGRAJEN MODUL VARNOSTNE RAZSVETLJAVE



### »KO LUMNI NE ODLOČAJO«

V svetilke AcciaioEco so vgrajeni učinkoviti odsevniki, kot gradniki izvrstnega optičnega sistema. Zato v primerjavi s tradicionalnimi svetilkami na trgu, z večjim svetlobnim tokom (lumen), s svetilkami linije »Luce Utile Beghelli«, ki z manj lumni in odličnim optičnim sistemom dosega tudi do 20% višjo osvetljenost (lux) na delovni površini. Zavedati se moramo, da boljši izkoristek svetilke pomeni sorazmerno nižje stroške energije.

**20082** Končnik kot modul za varnostno razsvetljavo EcoLED [z dodatnim naročilom](#)

## LED

Moč [W] *	Koda	Opis	Moč LED (W)	Barvna temp. svetlobe [°K]	Indeks barvnega videza Ra	Priključna moč [W]	Število n° LED	Max. Svetlobni tok [lm]	Svetlobni izkoristek [lm/W]
1x36	<b>A136E</b>	ACCIAIO E LED 1X36W D 4000°K	17	4000	≥ 80	19	48	2100	111
2x36	<b>A236E</b>	ACCIAIO E LED 2X36W D 4000°K	32	4000	≥ 80	36	96	4000	111
1x58	<b>A158E</b>	ACCIAIO E LED 1X58W D 4000°K	24	4000	≥ 80	28	72	3100	111
2x58	<b>A258E</b>	ACCIAIO E LED 2X58W D 4000°K	50	4000	≥ 80	55	144	6000	110
1x36	<b>A136E3</b>	ACCIAIO E LED 1X36W D 3000°K	17	3000	≥ 80	19	48	1930	111
2x36	<b>A236E3</b>	ACCIAIO E LED 2X36W D 3000°K	32	3000	≥ 80	36	96	3670	111
1x58	<b>A158E3</b>	ACCIAIO E LED 1X58W D 3000°K	25	3000	≥ 80	28	72	2840	111
2x58	<b>A258E3</b>	ACCIAIO E LED 2X58W D 3000°K	50	3000	≥ 80	55	144	5500	110

## LED s prehodnim linijskim ožičenjem

Moč [W] *	Koda	Opis	Moč LED (W)	Barvna temp. svetlobe [°K]	Indeks barvnega videza Ra	Priključna moč [W]	Število n° LED	Max. Svetlobni tok [lm]	Svetlobni izkoristek [lm/W]
1x36	<b>A136EP</b>	ACCIAIO E LED P 1X36W D 4000°K	17	4000	≥ 80	19	48	2100	111
2x36	<b>A236EP</b>	ACCIAIO E LED P 2X36W D 4000°K	32	4000	≥ 80	36	96	4000	111
1x58	<b>A158EP</b>	ACCIAIO E LED P 1X58W D 4000°K	24	4000	≥ 80	28	72	3100	111
2x58	<b>A258EP</b>	ACCIAIO E LED P 2X58W D 4000°K	50	4000	≥ 80	55	144	6000	110
1x36	<b>A136EP3</b>	ACCIAIO E LED P 1X36W D 3000°K	17	3000	≥ 80	19	48	1930	111
2x36	<b>A236EP3</b>	ACCIAIO E LED P 2X36W D 3000°K	32	3000	≥ 80	36	96	3670	111
1x58	<b>A158EP3</b>	ACCIAIO E LED P 1X58W D 3000°K	24	3000	≥ 80	28	72	2840	111
2x58	<b>A258EP3</b>	ACCIAIO E LED P 2X58W D 3000°K	50	3000	≥ 80	55	144	5500	110

\* za primerjavo je bila svetilka s sijalko T8



## Acciaio Eco T5

Acciaio Eco T5 je odgovor na povpraševanje po tehnološko dovršenih svetilkah, ki jih je mogoče uporabljati tudi v oteženih in nevarnejših okoljih. Uvod ožičenja svetilke je izveden skozi pokrov z bajonetnim zaklepom in tesnilnim obročkom (O-Ring) tako, da je stopnja zaščite zagotovljena na daljši rok. Končniki, ki so izdelani iz nove generacije polimerov PC+PBT zagotavljajo visoko mehansko trdnost in kemično odpornost. Izvlekljiva drsna letev, na kateri je brezvijačna sponka, omogoča hitro namestitev in priklop svetilke. Jekleno ohišje s steklenim zaslonom nudi odlično mehansko trdnost (IK09) in kemično odpornost na različne agresivne kemikalije. Za uporabo v industriji, kjer obstajajo potencialno eksplozivna okolja, je z dodatnim naročilom dobavljiv pribor – Kit, s katerim lahko zagotovimo, da je svetilka eksplozijsko varen izdelek skladno s standardom ATEX 94/9/EC za cono 02 in 22.

Optični sistem je sestavljen iz parabolično oblikovanega zrcalnega odsevnikarja, ki zagotavlja optimalno porazdelitev svetlobnega toka in prozornega steklenega zaslona z odlično svetlobno prevodnostjo.

Svetilka Acciaio Eco T5 je primerna tudi za uporabo v neugodnih okoljih kot tudi na prostem, ko je izpostavljena neposrednim vremenskim vplivom. Svetilka je projektirana tako, da dobro prenaša mehanske vibracije, elektromagnetne in občasne prenapetostne motnje v industrijskih okoljih.

### ZNAČILNOSTI

**Moč za primerjavo\*** 1x36, 2x36, 1X58, 2x58 W

**Skladnost SIST** SIST EN 60598-1, SIST EN 60598-2-1, UNI9554:1989, DIN 18032-3:1997-04, SIST EN 62471 (Fotobiološka varnost), ATEX 94/9/CE (s priborom koda: 15013)

**Stopnja zaščite** IP66

**Temp. okolice** -20°C ÷ +40°C

**Namestitve** stropne, z obešanjem, na instalacijski kanal

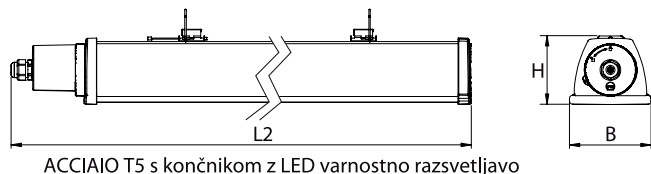
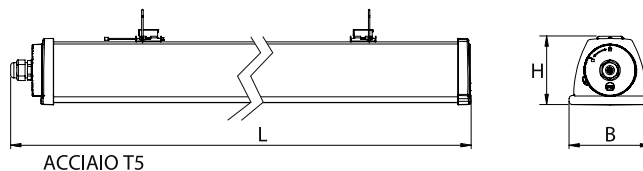
**Predstikalna naprava** Elektronska (cos  $\varphi \geq 0,9$ )

**Ohišje** s poliesterskim prahom obarvana jeklena pločevina RAL 7040

**Končnika** Tehnični polimer PC+PBT

**Odsevník** aluminijev - zrcalni

**Zaslon** kaljeno steklo



\* za primerjavo je bila svetilka s sijalko T8

### Pribor

nameščen na svetilko

Koda Opis

- Uvodnica PG 13

### Pribor

z dodatnim naročilom

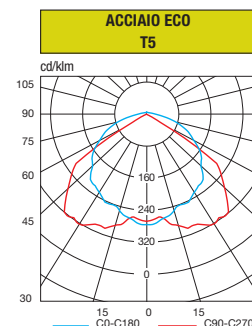
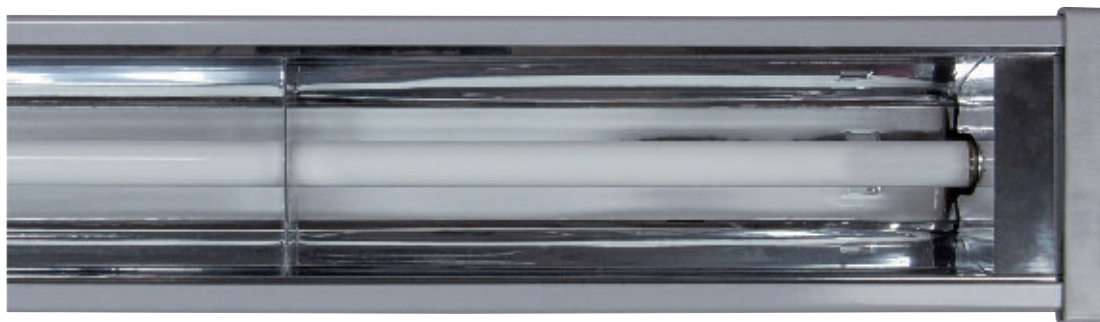
Koda Opis

**20082** Končnik kot modul za varnostno razsvetljavo EcoLED

Moč W	• Dimenzije (mm) •				Sijalka	Teža max kg
	L	L2	B	H		
1x28	1252	1312	108	90	T5 FLUO 28W	3.7
1X54	1252	1312	108	90	T5 FLUO 54W	3.7
1x49	1552	1612	108	90	T5 FLUO 49W	4.0
1x80	1552	1612	108	90	T5 FLUO 80W	4.0

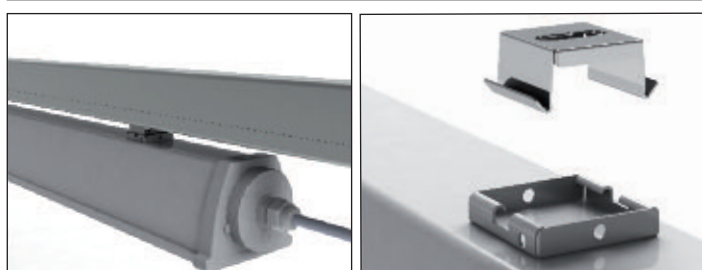
### OŽIČENJE BREZ VIJAČENJA, ENOSTAVNO IN NEPOSREDNO



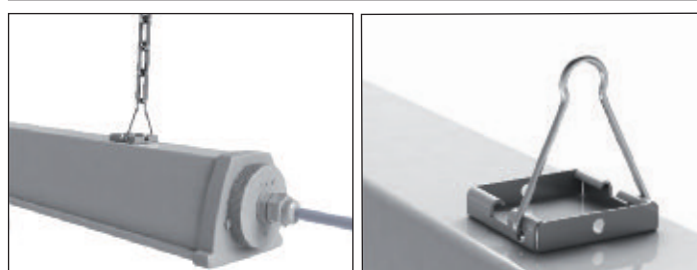


Kakovosten visoko prepustni stekleni zaslon omogoča visok izkoristek svetilke in učinkovito osvetljenost.

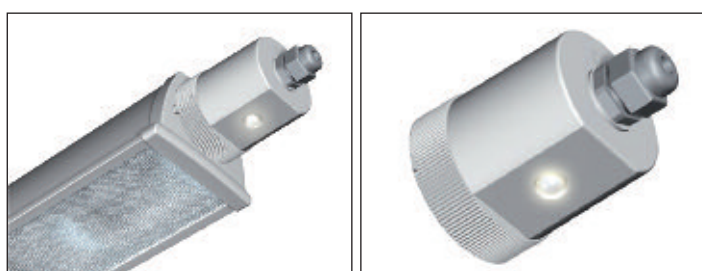
### NAMESTITEV NA INSTALACIJSKI KANAL



### NAMESTITEV Z OBEŠANJEM



### PRIGRAJEN MODUL VARNOSTNE RAZSVETLJAVE



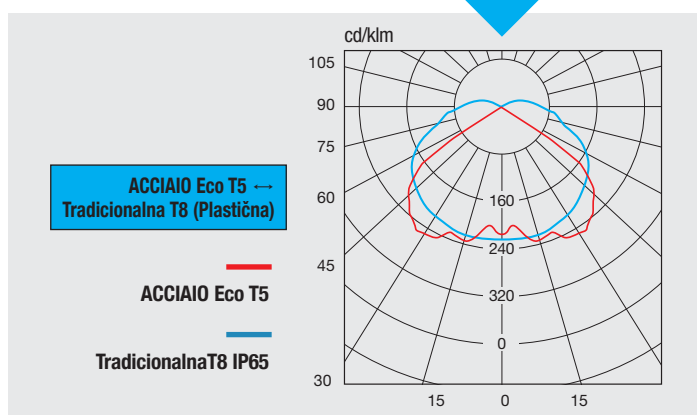
**20082** Končnik kot modul za varnostno razsvetljavo EcoLED z dodatnim naročilom

### »KO LUMNI NE ODLOČAJO«

Svetilko Acciaio ECO odlikuje učinkovit optični sistem, ki združuje prednosti aluminijevega zrcalnega odsevnikar parabolične oblike in transparentnega steklenega zaslona.

Zato v primerjavi z tradicionalnimi svetilkami na trgu, z večjim svetlobnim tokom (lm), s svetilkami linije »Luce Utile Beghelli«, ki z manj lumni in odličnim optičnim sistemom dosega tudi do 20% višjo osvetljenost (lux) na delovni površini. Zavedati se moramo, da boljši izkoristek svetilke pomeni sorazmerno nižje stroške energije.

Iz spodnjega polarnega diagrama je razvidna učinkovitost optičnega sistema svetilke Acciaio ECO T5 v primerjavi s tradicionalno plastično svetilko IP65 in T8 svetlobnim virom.



Svetlobni vir je nameščen v svetilki

Moč [W] *	Koda	Opis	Moč sijalke T5 (W)	Barvna temp. svetlobe [°K]	Indeks barvnega videza Ra	Priključna moč [W]	Svetlobni vir	Svetlobni izkoristek [lm/W]
1x36	<b>A136T5</b>	ACCIAIO E T5 128 RE 1X36W + TUBO	1x28	4000	≥80	31	T5 FLUO 28w	84
2x36	<b>A236T5</b>	ACCIAIO E T5 154 RE 2X36W + TUBO	1x54	4000	≥80	57	T5 FLUO 54w	77
1x58	<b>A158T5</b>	ACCIAIO E T5 149 RE 1X58W + TUBO	1x49	4000	≥80	52	T5 FLUO 49w	85
2x58	<b>A258T5</b>	ACCIAIO E T5 180 RE 2X58W + TUBO	1x80	4000	≥80	82	T5 FLUO 80w	73

\* za primerjavo je bila svetilka s sijalko T8

# ACCIAIOECO

**Beghelli**

[www.beghelli.com](http://www.beghelli.com)

BEGHELLI Spa - Via Mozzeghine, 13/15

40050 Monteveglio (BO) - Italy

Tel. +39 051 9660411 - Fax +39 051 9660444



*distributed by*



**MTS International d.o.o.**

[www.mtsi.si](http://www.mtsi.si)

Perhavčeva ulica 15c, 2000 Maribor, Slovenija

Tel.: +386 (0)2 661 27 01